

### KROK PO KROKU

**Komunikat:**

**Uwaga! Czujnik zbliżeniowy dla materiału HYBRID GLASS jest nieaktywny.\***



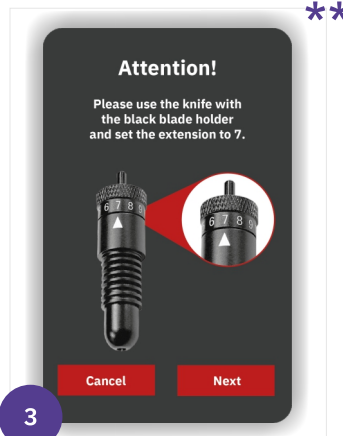
1

Wybierz w aplikacji CUT&USE odpowiedni model urządzenia.



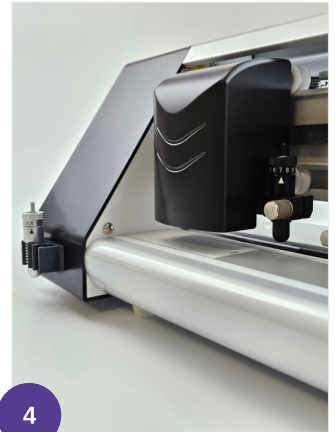
2

Zeskanuj kod QR który jest umieszczony na odwrocie materiału HYBRID GLASS. Po zeskanowaniu kodu QR czujnik zbliżeniowy NIE zostanie aktywowany.



3

Na ekranie zobaczysz przypomnienie o zmianie przymocowania noża oraz ustawieniu wysunięcia ostrza na 7.



4

Użyj noża w czarnej oprawce oraz ustaw wysunięcie ostrza na 7. Użycie innego noża dla tego materiału spowoduje uszkodzenie plotera.



5

Wybierz w aplikacji CUT&USE odpowiedni obrys do wycięcia. Opcja „Tutorial” jest zaznaczona. Nie odznaczaj jej. Wciśnij „Dalej”.



6

Przed cięciem upewnij się że wymieniałeś obudowę noża oraz ustawiłeś wysunięcie na 7. Wciśnij „Dalej”.



7

Przed cięciem upewnij się że ostrze jest czyste. Wciśnij „Dalej”.



8

Opuść dźwignię z tyłu plotera w dół. Wciśnij „Dalej”.

**KROK PO KROKU****Komunikat:****Uwaga! Czujnik zbliżeniowy dla materiału HYBRID GLASS jest nieaktywny.**

9

Włóż do plotera HYBRID GLASS kodem QR skierowanym do dołu. Wyrównaj materiał wg linii „Align”.



10

Podnieś dźwignię z tyłu plotera do góry.



11

Upewnij się że dźwignia jest w górnej pozycji. Wybierz „Tnij”.

\* Czujnik zbliżeniowy będzie nieaktywny każdorazowo po zeskanowaniu produktu z serii HYBRID GLASS. Przy próbie włożenia materiału do plotera przed zeskanowaniem na ekranie zostanie wyświetlony komunikat: Zanim włożysz materiał musisz zeskanować kod QR.

\*\* Komunikat przypominający o zmianie noża wyświetli się każdorazowo po zeskanowaniu kodu QR produktu z serii HYBRID GLASS.